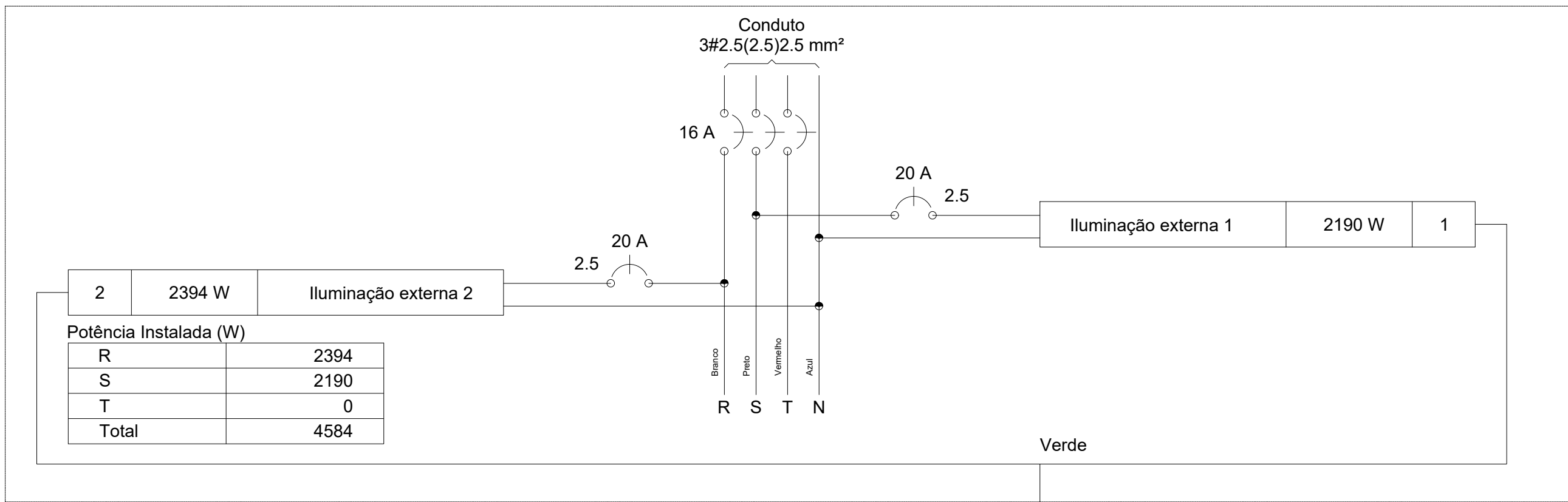


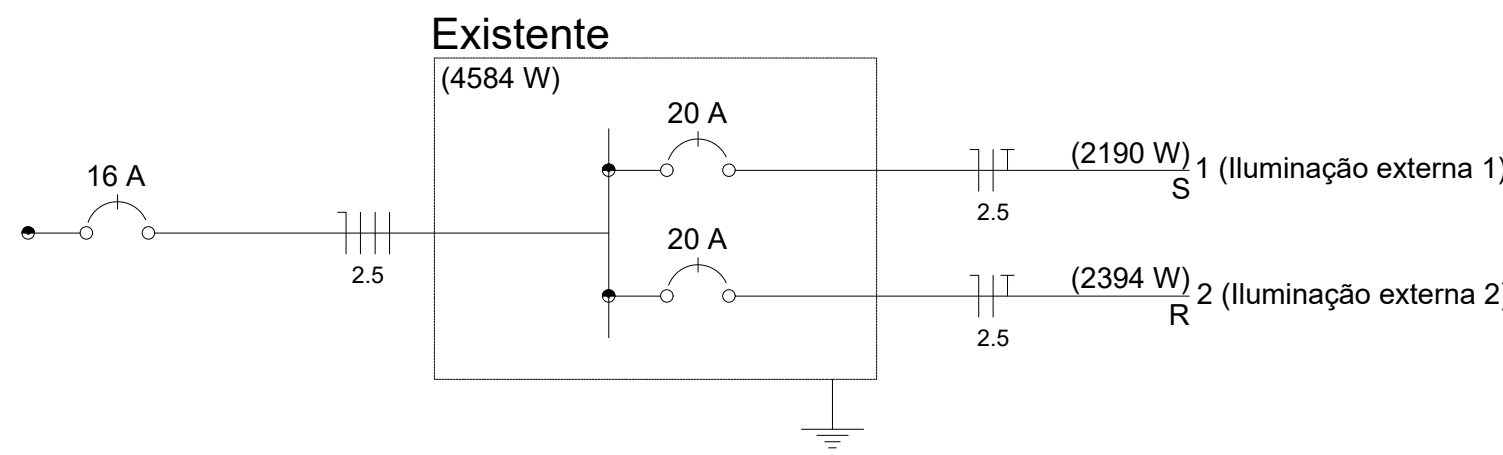
Quadro de Cargas (Existente)																											
Circuito	Descrição	Esquema	Método de inst.	V (V)	7	18	30	45	70	200	Iluminação (W)	Pot. total (VA)	Pot. total (W)	Fases	Pot. - R (W)	Pot. - S (W)	Pot. - T (W)	FCT	FCA	In' (A)	Seção (mm²)	Ic (A)	Disj (A)	dV parc (%)	dV total (%)	Status	
1	Iluminação externa 1	F+N+T	B1	220 V	5		5	1	8	7	2313	2190	1430	S		2190		1.00	1.00	10.5	2.5	24.0	20.0	2.88	2.88	Ok	
	a										1506	1430	1430	S					1.00	6.8	2.5	24.0				Ok	
	c				5		4				168	155	155	S					1.00	10.5	2.5	24.0				Ok	
	e								1	8		638	605	605	S					1.00	9.7	2.5	24.0				Ok
2	Iluminação externa 2	F+N+T	B1	220 V	8	6	1			11	2523	2394	1651	R	2394		1.00	1.00	11.5	2.5	24.0	20.0	3.82	3.82	Ok		
	b				3		1			8	1740	1651	1651	R					1.00	7.9	2.5	24.0				Ok	
	d						6				114	108	108	R					1.00	11.5	2.5	24.0				Ok	
	f					5				3	670	635	635	R					1.00	11.0	2.5	24.0				Ok	
TOTAL											13	6	6	1	8	18	4836	4584	R+S+T	2394	2190						

Existente



NOTAS:

- OS ELETRODUTOS ENTERRADOS DE ELÉTRICA DEVERÃO SER PRÓPRIOS PARA REDE SUBTERRÂNEA E INSTALADOS A UMA DISTÂNCIA MÍNIMA DE 30 CM DAS DEMAIS TUBULAÇÕES;
- TODOS OS QUADROS DE DISTRIBUIÇÃO DEVERÃO TER SEUS BARRAMENTOS PROTEGIDOS E OS CIRCUITOS DEVIDAMENTE IDENTIFICADOS;
- TODOS OS PONTOS ATERRADOS SERÃO INTERLIGADOS POR UMA ÚNICA MALHA DE ATERRAMENTO;
- NÃO SERÁ ADMITIDO FIAÇÃO APARENTE;
- TODAS AS CAIXAS DE PASSAGEM EMBUTIDAS EM SOLO DEVERÃO CONTER NO FUNDO UMA CAMADA MÍNIMA DE 10CM DE BRITA Nº 2, COM O OBJETIVO DE ESCOAR A ÁGUA.
- CONDUTORES NÃO COTADOS POSSUEM BITOLA DE 2.5 MM²;
- ELETRODUTOS NÃO COTADOS TERÃO DIÂMETROS DE 3/4";



Lista de Materiais	
3. Eletroduto PVC flexível	
Eletroduto leve 1"	336.00 m
4. Eletroduto PVC rosca	
Braçadeira galvan. tipo cunha 3/4"	9 pç
Eletroduto, vara 3,0m 3/4"	42.00 m
Acessórios p/ eletrodutos	
Caixa PVC 4x2"	2 pç
Caixa PVC octogonal 4x4"	1 pç
Caixa PVC octogonal 3x3"	8 pç
Luva PVC rosca 3/4"	3 pç
Cabo Unipolar (cobre)	
Isol.PVC - 450/750V (ref. Inbrac Inbrasil Antichama)	
2.5 mm² - Azul	578.00 m
2.5 mm² - Branco	44.00 m
2.5 mm² - Marrom	630.00 m
2.5 mm² - Preto	44.00 m
2.5 mm² - Verde	485.00 m
Caixa de passagem - embutir	
Alvenaria 200x200x250	18 pç
40x40x40cm	7 pç
Dispositivo Elétrico - embutido	
Interruptor Interruptor simples 6 módulos (91977)	1 pç
Placa 2x4"	2 pç
Dispositivo de Comando	
Relé fotoelétrico 220V - 1200W resistivo c/ fotocélula	2 pç
Dispositivo de Proteção	
Disjuntor Unipolar Termomagnético - norma DIN 20 A	2 pç
Eletroduto PVC flexível	
Eletroduto leve 1"	76.00 m
Eletroduto, vara 3,0m 3/4"	33.00 m
Eletroduto PVC rosca	
Eletroduto, vara 3,0m 3/4"	12.00 m
Eletroduto metálico rígido leve	
Braçadeira galvan. tipo cunha 3/4"	11 pç
Eletroduto galvanizado, vara 3,0m 3/4"	17.00 m
Luminária e acessórios	
Down Light LED, 70,5W, Preta, Min. 6650 Lumnes	8 pç
Embutido de Solo 30W Preto, 12° 3000K - min. 2.000 Lumnes	6 pç
Espeto Jardim LED 7W Preto, 3000K - min. 480 Lumnes	13 pç
Fita de LED 15m	1 pç
Perfil de LED Sobrepor Preto max. 23mm de largura 2M - 9,6W/M - 3000K	6 pç
Poste duas pétala LED 6m - 2x100W	18 pç

## ELÉTRICO

### SESC - CENTRO DE ATIVIDADES

QUADRA 502 NORTE, AVENIDA LO 16, 21 - PLANO DIRETOR NORTE, PALMAS-TO

CONTEÚDO DA PRANCHIA:  
**ÁREA EXTERNA - ENTRADA PRINCIPAL**  
- PLANTA BAIXA - ENTRADA PRINCIPAL  
- LISTA DE MATERIAIS  
- DETALHES  
- QUADRO DE CARGAS  
- LEGENDAS

QUADRO DE ÁREAS:  
VER PROJETO DE ARQUITETURA

APROVAÇÕES:



PROPRIETÁRIO: AUTOR DO PROJETO:

SERVIÇO SOCIAL DO COMÉRCIO - SESC ADMINISTRAÇÃO REGIONAL DO ESTADO DO TOCANTINS CNPJ 03.779.018/0001-54  
S C ARQUITETURA E CONSULTORIA LTDA. ARQ. URS. SILENO M. CAMARGO - CAU A22973-A

ESCALA: INDICADA	DATA: SETEMBRO - 2024	FRANZIA: 1/2
DESENHO: 63 3212 1008	MUNICÍPIO: PALMAS	UF: TO